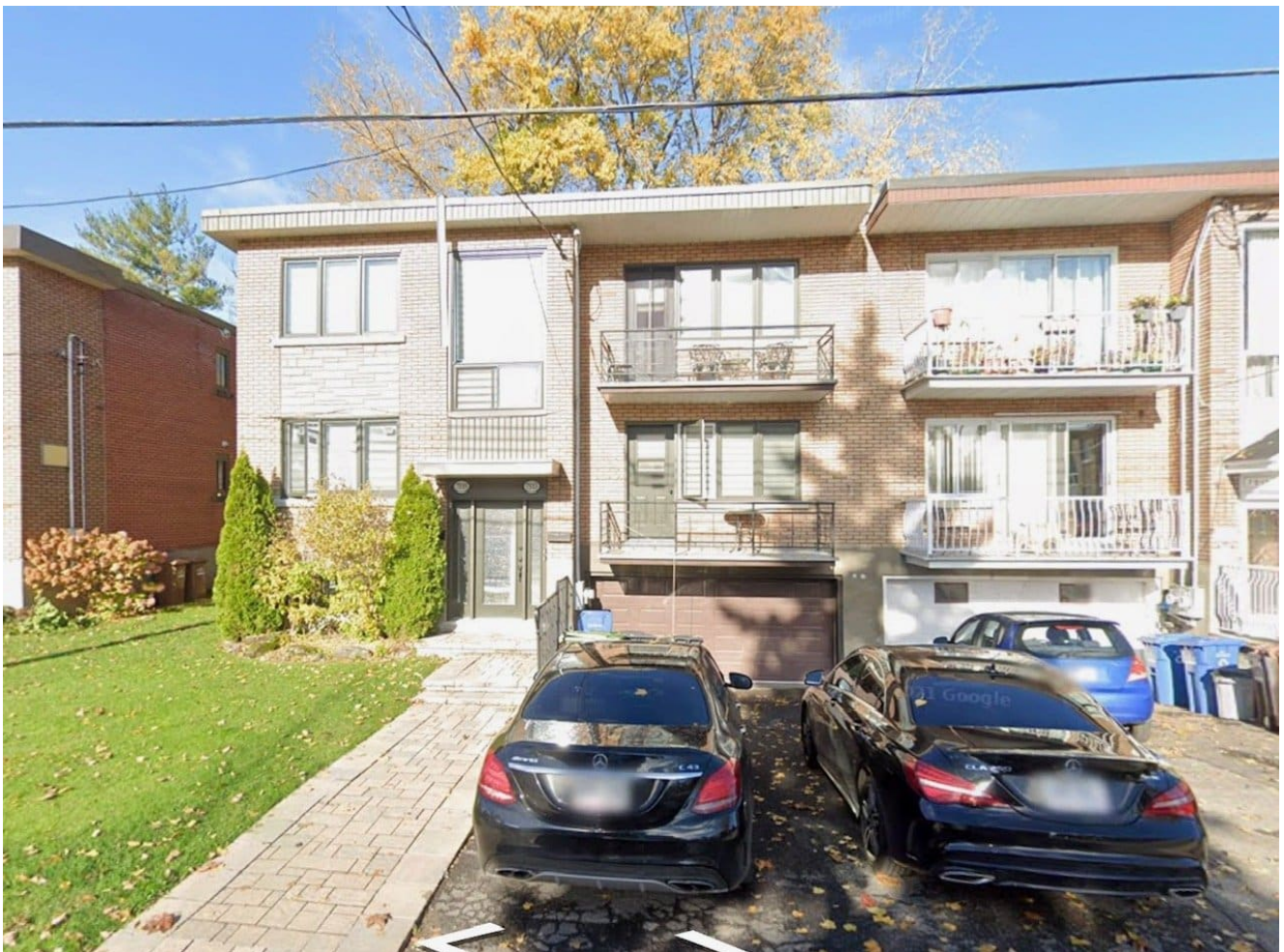




Stéphane Garneau
Courtier immobilier résidentiel et
commercial Stéphane Garneau Courtier
Immobilier Inc.
C : 514 244-7744
C: stephane@stephane-garneau.com

Côte-Saint-Luc-7513-7515, Ch. Baily

\$750000



7513-7515, Ch. Baily, Côte-Saint-Luc, H4W1M5

ULS : 14714737

[VISITE DE LA PROPRIÉTÉ](#)

Vente SOUS CONTRÔLE De JUSTICE- *** Après toute acceptation d'offre elle sera CONDITIONNELLE À LA VÉRIFICATION PAR LE DCPC (Directeur des poursuites criminelles et pénales pendant 21 jours. SVP remplir et faire signer TOUS les ANNEXES. Le rez de chaussé sera libre à l'acheteur.***Toute offre devra être accompagnée (sans exceptions) d'un chèque de dépôt de 5% payable a l'ordre l'Etude Paquette et Associés. Prendre note que le logement du haut est actuellement loué 900\$ par mois. Bienvenue à tous. Voir Addenda

INFORMATIONS DÉTAILS

PROPRIÉTÉ EN VEDETTE

Chambre en vedette	3
Salle de bain en vedette	2
Garage en vedette	2

Financiers

Évaluation municipale

Évaluation du terrain	\$327,800.00
Évaluation du bâtiment	\$420,600.00
Évaluation municipale	\$748,400.00

Taxes

Municipale	\$3,048.00
École	\$581.00
Total	\$3,629.00

ADDENDA

Les installations pour la laveuse et sècheuse sont dans le garage et sont communes pour les logis.

Détails du bâtiment et intérieur de la propriété

Catégorie de propriété

Multi-familiale (2 à 5 logements)

Taille	
Année de construction	1959
Number of Rooms	5
Nombre d'étages	2
Garage	Chauffé , Intégré

Caractéristiques du terrain et extérieur

Dimensions du terrain	42 pi x 118 pi
Superficie du terrain	5,039 PC
Stat. (total)	Extérieur , 1 , Au garage , 1
Proximité	Autoroute/Voie rapide , Garderie/CPE , Hôpital , Parc-espace vert , Piste cyclable , École primaire , École secondaire , Transport en commun

DÉTAILS DES PIÈCES

Room	Level	Dimensions	Flooring	Description
Salon	1er niveau/RDC	15.10x12.2 pi	Bois	
Cuisine	1er niveau/RDC	8.8x15.8 pi	Tuiles	
Chambre à coucher principale	1er niveau/RDC	10.6x14.0 pi	Bois	
Chambre à coucher	1er niveau/RDC	9.2x10.6 pi	Bois	
Chambre à coucher	1er niveau/RDC	7.11x12.4 pi		
Salle de bains	1er niveau/RDC	5.0x5.0 pi	Céramique	
Salle de jeux	Sous-sol	10.0x30.9 pi	Tuiles	
Salle de bains	Sous-sol	5.0x5.0 pi	Céramique	
Salle de lavage	Sous-sol	5.0x5.0 pi	Béton	
Rangement	Sous-sol	5.0x5.0 pi	Béton	

Caractéristiques

Approvisionnement en eau	Municipalité
Système d'égout	Municipal
Zonage	Résidentiel
Aménagement paysager	Clôturé
Fondation	Béton coulé

INCLUSIONS & EXCLUSIONS

Inclusions	aucune
Exclusions	tout items appartenant aux occupants

